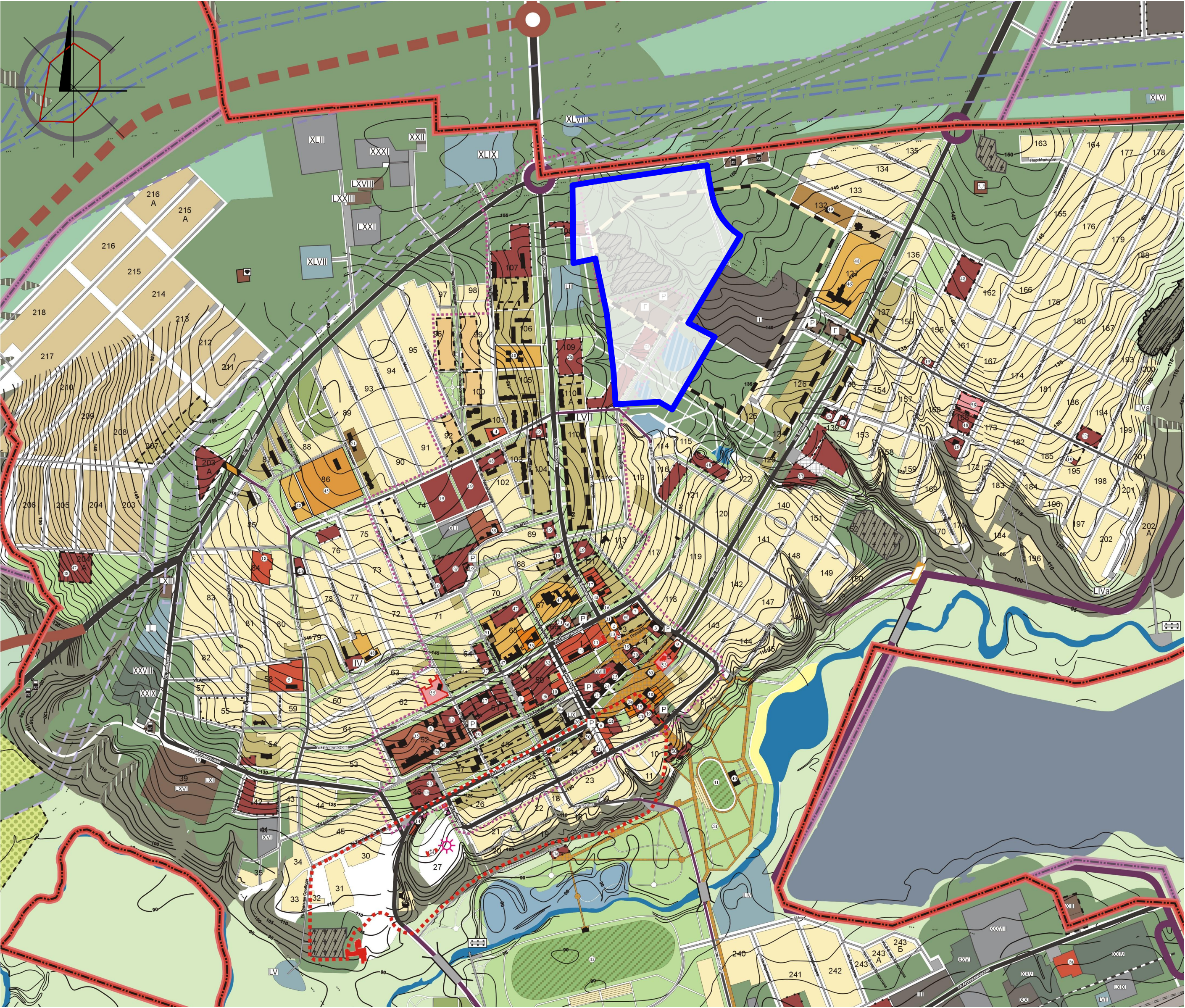


Схема расположения элемента планировочной структуры



Масштаб 1:10 000

Условные обозначения

Наименование территории	Существ.	Проектируемые		
		1 очередь строит.	Расчетный срок	Границы перспектив. освоения
ОБЩЕСТВЕННО-ДЕЛОВЫЕ ОБЪЕКТЫ				
Административно-деловые объекты				
Объекты обслуживания				
Культурно-досуговые объекты				
Объекты здравоохранения				
Спортивные объекты				
Культовые объекты				
Объекты образования и воспитания				
Средние специальн.учебн.заведения, ПУ				
Общеобразовательные школы, дет.сады				
ТЕРРИТОРИИ ЖИЛОГО НАЗНАЧЕНИЯ				
Постоянного проживания				
Многоквартирная застройка до 5-ти этажей				
Усадебная застройка				
Коттеджная застройка				
Блокированная застройка				
Временного проживания				
Гостиницы, общежития				
Сезонного проживания				
Коллективные сады				
Объектов социального обеспечения				
Детские дома, дома престарелых				
ТЕРРИТОРИИ СЕЛЬСКОХОЗЯЙСТВЕННОГО ИСПОЛЬЗОВАНИЯ				
Пашни				
Пастбища, сенокосы				
Сады фруктовые с ягодниками				
Огороды				
ПРОИЗВОДСТВЕННЫЕ ТЕРРИТОРИИ				
Промышленные объекты				
Коммунально-складские объекты				
Объекты сельскохозяйственного производства				
Пруды рыбного хозяйства				

Наименование территории	Существ.	Проектируемые		
		1 очередь строит.	Расчетный срок	Границы перспектив освоения
ТЕРРИТОРИИ ТРАНСПОРТНО-КОММУНИКАЦИОННОЙ ИНФРАСТРУКТУРЫ				
Объекты внешнего транспорта, полоса отвода железной дороги			— — —	— — —
Предприятия городского транспорта				— — —
Ж\д вокзал		— — —	— — —	— — —
Автовокзал		— — —	— — —	— — —
АЗС, АГЗС, ГСМ		— — —	— — —	— — —
Объекты связи		— — —	— — —	— — —
Гаражи, автостоянки	— — —			— — —
Пирс для пожарных машин	— — —		— — —	— — —
Внешние автомобильные дороги				
Автодорога территориального значения			— — —	— — —
Улично-дорожная сеть				
Объездная, городские дороги				
Магистральные улицы общегородского значения			— — —	
Магистральные улицы районного значения			— — —	
Улицы, проезды местного значения, дороги в пром.зону				— — —
Пешеходные улицы, площади	— — —			— — —
Пешеходный переход				— — —
ТЕРРИТОРИИ ИНЖЕНЕРНО-ТЕХНИЧЕСКОЙ ИНФРАСТРУКТУРЫ				
Инженерных сооружений		— — —	— — —	— — —
ЛЭП, граница и зона санитарного разрыва		— — —	— — —	— — —
Газопровод, граница и зона санитарного разрыва		— — —	— — —	— — —
РЕКРЕАЦИОННЫЕ ТЕРРИТОРИИ				
Парки, скверы, бульвары				
Стадионы, ипподром			— — —	— — —
Пляж	— — —		— — —	— — —
Иные рекреационные территории	— — —			— — —

Наименование территории	Существ.	Проектируемые		
		1 очереди строит.	Расчётный срок	Границы перспект. освоения
ПРИРОДНЫЕ ТЕРРИТОРИИ				
Овраги		— — —	— — —	— — —
Территории с уклоном >20%		— — —	— — —	— — —
Карьеры, торфоразработки выработанные		— — —	— — —	— — —
Болота		— — —	— — —	— — —
Луга		— — —	— — —	— — —
Искусственные водоёмы (озёра)				— — —
Памятники природы (р.Казанка)		— — —	— — —	— — —
ТЕРРИТОРИИ СПЕЦИАЛЬНОГО НАЗНАЧЕНИЯ				
Кладбища		— — —	— — —	— — —
Кладбища закрытые		— — —	— — —	— — —
Скотомогильник		— — —	— — —	— — —
Скотомогильник (сибирезвенный)		— — —	— — —	— — —
Санитарно-защитные зоны	— — —			
ТЕРРИТОРИИ ПАМЯТНИКОВ ИСТОРИИ, КУЛЬТУРЫ, АРХИТЕКТУРЫ И АРХЕОЛОГИИ				
Памятники истории, культуры, архитектуры республиканского значения		— — —	— — —	— — —
Памятники истории, культуры, архитектуры местного значения		— — —	— — —	— — —
Памятники археологии		— — —	— — —	— — —
ГРАНИЦЫ				
Границы населённого пункта		— — —		— — —
Граница Проекта планировки		— — —	— — —	— — —
ТЕРРИТОРИИ				
Территории существующих населённых пунктов		— — —	— — —	— — —
ТЕРРИТОРИИ С ОСОБЫМИ УСЛОВИЯМИ ИСПОЛЬЗОВАНИЯ				
Территория, находящаяся в СЗЗ от предприятия		— — —	— — —	— — —
-- границы проекта планировки и межевания территории				

Изм. К.уч Лист № док Подп. Дата

Архитектор Капашникова А.К.

ГАП Орлова Н.А.

Директор Дмитриев Н.М.

Корректировка проекта планировки и межевания территории микрорайона "Северный" в г. Арск Арского района Республики Татарстан

Статья Лист Листов
ГП ГП-1 7

Схема расположения элемента планировочной структуры
М 1:10 000

ООО "Мастерская архитектора
Дмитриева Николая Михайловича"
Июль-Октябрь 2018 г.